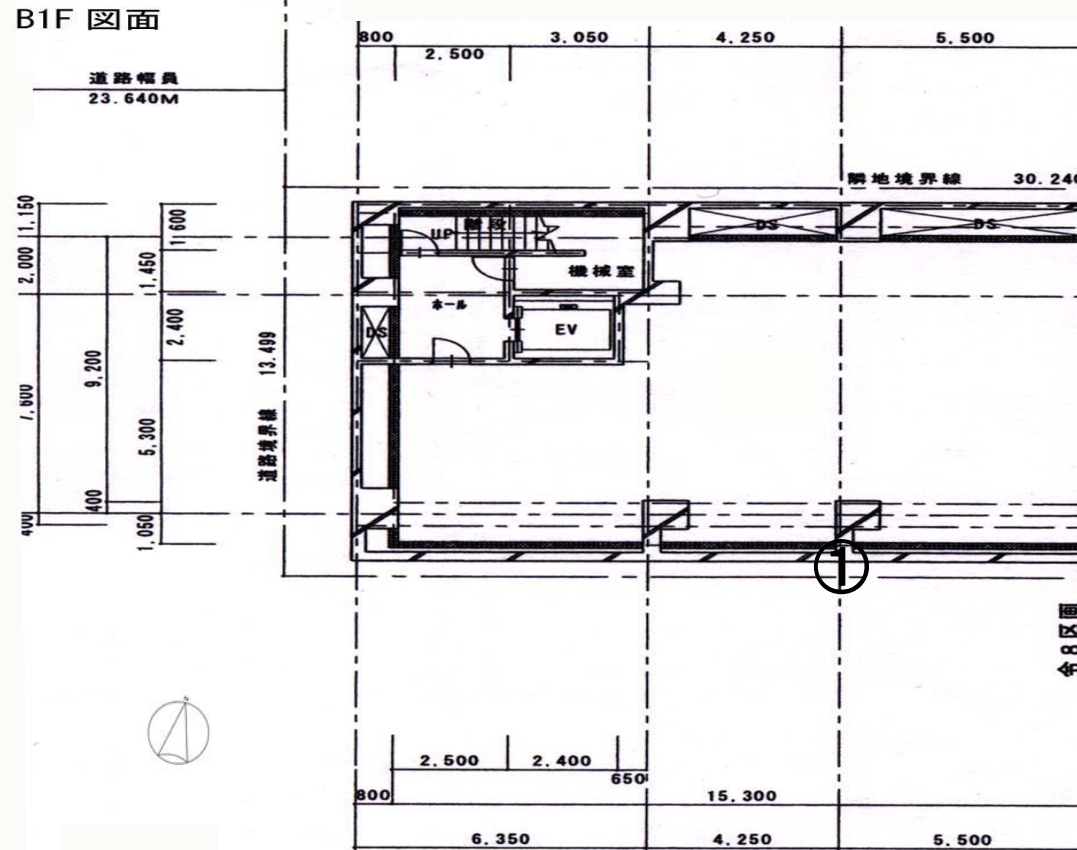


【新築】SW「豊水すすきの」駅 徒歩1分!! テナント募集開始!!

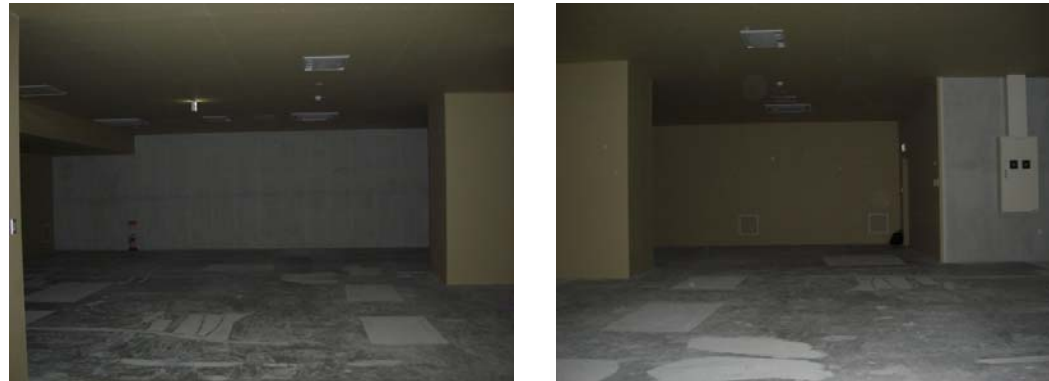
■外観パース



■B1F平面図



■近隣地図



■募集情報(単位:円)

階数	形態	業態	契約面積	賃料	共益費	保証金	備考
B1F(①)	スケルトン	店舗	42.54坪	553,020	込	6ヵ月	賃料等には別途消費税がかかります

物件種目	店舗
物件形態	スケルトン
賃料	左図参照
契約面積	左図参照
交通	地下鉄 東豊線「豊水すすきの」駅 徒歩1分

物件名	TEADA 南6条
所在地	札幌市中央区南6条西2丁目
構造	鉄筋コンクリート造 地上14階建
完成年月日	平成20年2月末日
契約区画	左図参照
契約期間	3年間

B1F①	給排水設備	給水:直圧給水25Aバルブ止 排水:ポンプアップ排水100Aキャップ止
	電気設備	容量:電灯20KVA・動力23KVA TV・電話:専有部まで引込
	ガス設備	天然ガス50Aバルブ止
	空調設備	空冷ヒートポンプエアコン(冷房27KW、暖房30KW)、室内機3台
	換気設備	24時間ロスナイ換気扇、 専用給排気ダクト(3,200m ³ /h)

本体設備	北海道電力・北海道ガス・ロードヒーティング・直結加圧式給水方式・EV
------	------------------------------------

備考	※ゴミについては、テナント様負担となります。
----	------------------------

もっと素敵な街づくり

北海道知事免許 石狩(13)第612号

〒060-0042 札幌市中央区大通西11丁目4番地 大通藤井ビル

ISO
9001:2000

(株)藤井ビル

TEL011(231)4040

FAX(011)222-1401

担当 大島・山西

E-mail: chintai@fujiibuilding.com

URL: fujiibuilding.com/

■取引態様: 専任媒介

■情報公開日: 平成20年6月20日