

オフィス

地下鉄 バスセンター前

徒歩 1 分

8 階 12.00 坪

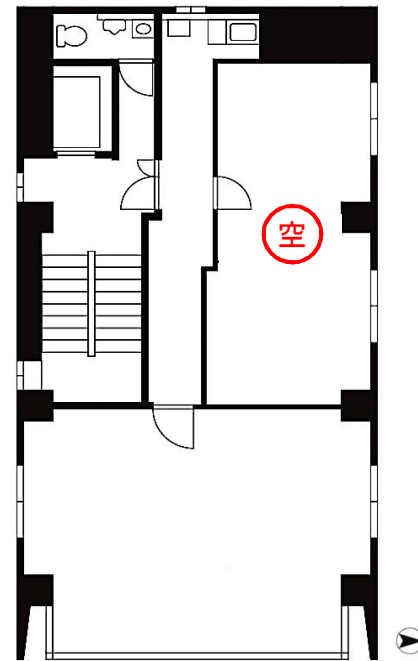
MⅡビル



外観



※引渡前の写真になります。



※コンピューター作図につき、現況を優先いたします。

保証金
契約時 198,000 円賃料
月額 66,000 円共益費
月額 24,000 円冷暖房費
月額 区画按分電気基本料
月額 5,000 円水道料
月額 区画按分ガス料
月額 区画按分看板書替料
契約時 25,000 円

上記金額は別途消費税が加算されます。

物件概要

- 住 所 / 札幌市中央区南1条東2丁目5番1
- 構 造 / 鉄骨鉄筋コンクリート造
- 規 模 / 地上9階・地下1階
- 敷地面積 / 49.99坪(165.28㎡)
- 延床面積 / 386.84坪(1278.83㎡)
- 竣 工 / 1973年12月
- 警備方法 / 総合警備保障(機械警備)
- 管 理 人 / 不在
- 開閉時間 / 7:30~23:00(時間外入出館可能)
- エレベータ / 1基 11人乗(制限重量750kg)
- 駐 車 場 / 満車
- 階 数 / 8階 0810号
- 床 仕 様 / タイルカーペット
- 天 井 高 / 2,450mm(実測)
- 空調設備 / 個別冷暖房
- 空調時間 / 24時間使用可能
- 給湯設備 / 共用(各階)
- 給湯時間 / 24時間使用可能
- ト イ レ / 共用(洋式便器)
- 光ケーブル / 建物内引込有り
- 引 渡 / 11/末退去
- 備 考 / 保証会社加入必須

