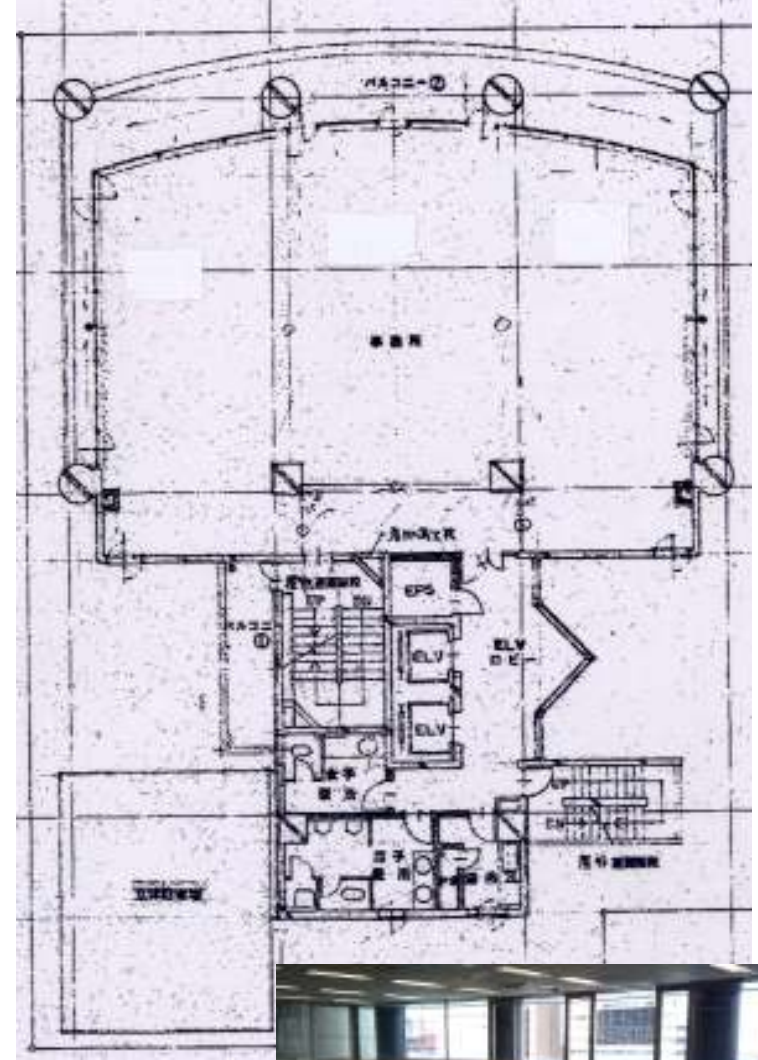


地下鉄「西11丁目」駅歩2分、大通公園沿い、札幌地方裁判所目の前。

賃料発生時期などの諸相談承ります <<立体駐車場有り>>



- フロアーは御影石貼りの美しくクオリティ感漂うエントランスロビー。
- 機能性に優れた2基のエレベーター。
- 採光に優れたオフィス工学に基づく、天井高2.65mの快適な事務所スペース。

■募集情報(単位:円)

階数	契約面積	保証金	賃料	共益費	冷暖房費	諸経費	引渡	備考
5階	60.20坪	1,500,000	475,000	150,000	個別	実費	即	※賃料・共益費には消費税が含まれております。

物件種目		事務所
交通	地下鉄 東西線「西11丁目」	徒歩1分
契約区画	5階 501号	
契約面積	左図参照	
保証金	左図参照	
賃料	左図参照	
共益費	左図参照	
冷暖房費	実費	
立体駐車場	1台 26,250円(24時間入出庫可能)	
契約期間	3年間(普通型賃貸借)	
物件名	第2大通藤井ビル	
所在地	札幌市中央区大通西11丁目4-22	
交通	地下鉄 南北線「西11丁目」駅 歩2分	
構造	鉄骨鉄筋コンクリート造 地上8階建	
完成	平成2年1月	
引渡し	即日	
業態	事務所	
各種設備	給湯室	各階に有り
	トイレ	各階に有り(男女別)
	電気	個別メーター
	冷暖房	北海道ガス直接契約
	水道料	給湯室・トイレは、テナント面積按分
備考	その他	エレベーター9人乗2基 1階に集合郵便受
		館内使用規約有り

北海道知事免許 石狩(13)第612号

〒060-0042 札幌市中央区大通西11丁目4番地 大通藤井ビル

(株)藤井ビル

TEL (011) 231-4040

FAX(011)222-1401
担当 小笠原・西谷

E-mail: chintai@fujiiibuilding.com
URL: http://www.fujiiibuilding.com/

■取引態様: 貸主
■情報公開日: 平成24年5月18日