

店舗(居抜)

地下鉄 すすきの駅

徒歩 3分

4階 7.58坪

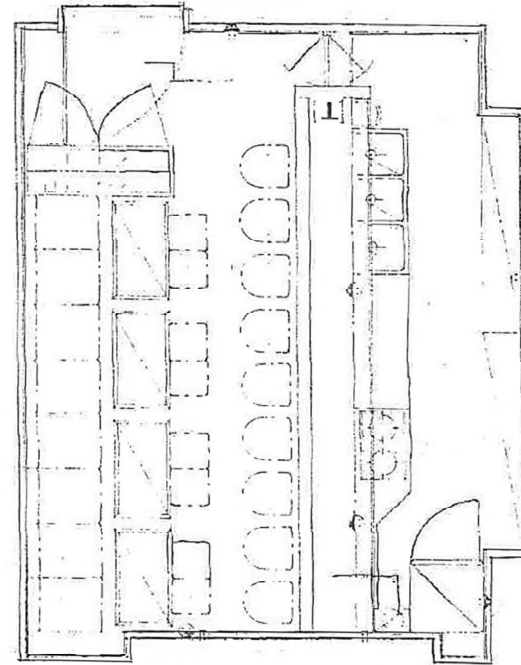
第4藤井ビル



外観

準備中

準備中



※コンピューター作図につき、現況を優先いたします。

保証金
契約時 409,320 円賃料
月額 68,220 円共益費
月額 15,918 円冷暖房費
月額 13,644 円電気基本料
月額 9,000 円水道基本料
月額 3,720 円諸経費
月額 2,235 円看板書替料
契約時 55,000 円

上記金額は別途消費税が加算されます。

物件概要

- 住 所 / 札幌市中央区南4条西5丁目10番地
- 構 造 / 鉄骨鉄筋コンクリート造
- 規 模 / 地上7階・地下1階
- 敷地面積 / 93.92坪(310.50㎡)
- 延床面積 / 934.95坪(3,090.74㎡)
- 竣 工 / 1983年10月
- 機械警備 / 無
- 管 理 人 / 有(年中無休)
- 開閉時間 / 南側PM6:30~AM3:00
西側PM13:00~AM3:00
北側24時間開放
- 駐 車 場 / 月額17,000円(近隣立体駐車場)
- エレベーター / 2基 南側:PM7:30~AM4:30
西側:24時間運転
- 階 数 / 4階330号
- 業 種 / スナック
- 現 状 / 居抜
- 本体設備 / 有線放送・テレビ配線(引込実費)
- 空調設備 / 冷暖房
- 空調時間 / PM3:30~AM3:00
- ト イ レ / 共用(洋式便器)※各階有り
- 引 渡 し / 10月末退去予定
- 備 考 / 火災・賠償保険当社指定

