

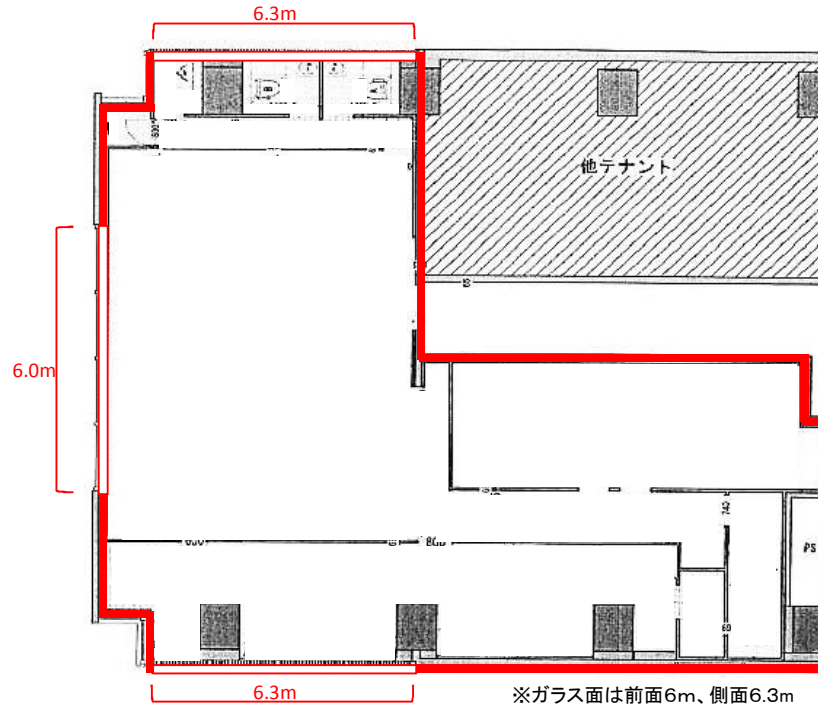
## 店舗(居抜)

地下鉄 すすきの 駅 徒歩 3 分 10 階 58.31 坪

F-45



外観



※ガラス面は前面6m、側面6.3m

※コンピューター作図につき、現況を優先いたします。

保証金  
契約時 3,148,740 円賃料  
月額 524,790 円共益費  
月額 145,775 円冷暖房費  
月額 116,620 円電気基本料  
月額 29,155 円水道基本料  
月額 1,320 円諸経費  
月額 7,250 円看板書替料  
契約時 60,000 円

上記金額は別途消費税が加算されます。

## 物件概要

- 住 所 / 札幌市中央区南4条西5丁目8番地
- 構 造 / 鉄骨鉄筋コンクリート造
- 規 模 / 地上14階・地下1階
- 敷地面積 / 638.86㎡(193.25坪)
- 延床面積 / 6756.24㎡(2043.76坪)
- 竣 工 / 1990年12月
- 機械警備 / 有
- 管 理 人 / 有(年中無休)
- 開閉時間 / 24時間開放
- エレベータ / 3基
- 駐 車 場 / 立体駐車場: 月額15,000円(税別)
- 階 数 / 10階
- 業 種 / 居酒屋
- 空調設備 / 個別冷暖房
- 空調時間 / 24時間使用可能
- ト イ レ / 専有
- 現 状 / 居抜
- 引 渡 / 相談
- 備 考 / 火災・賠償責任保険当社指定  
/ 有線放送・テレビ配線(引込実費)  
/ 壁面看板掲載料無料  
/ 一部残置物有  
/ 分割相談可

