

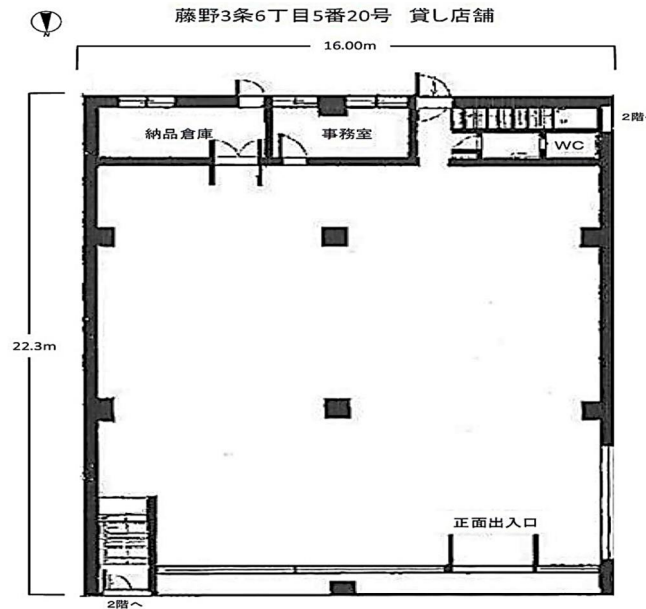
オフィス・店舗

じょうてつバス 十五島公園前 停 2 分 1 階 108.50 坪

藤野3条6丁目



【外観】



国道230号線
※コンピューター作図につき、現況を優先いたします。

保証金	900,000 円
契約時	
賃料	300,000 円
月額	
共益費	賃料に含む 円
月額	
駐車場6台	賃料に含む 円
月額	

上記金額は別途消費税が加算されます。(保証金除く)

物件概要

- | | |
|-----------------------------|----------------|
| ■ 住 所 / 札幌市南区藤野3条6丁目316番地32 | ■ 階 数 / 1階 |
| ■ 構 造 / 鉄骨造2階建 外壁防火サイディング | ■ 床 仕 様 / 確認中 |
| ■ 規 模 / 地上2階建 | ■ 天 井 高 / 確認中 |
| ■ 敷地面積 / 確認中 | ■ 空調設備 / 残置物 |
| ■ 延床面積 / 469.11㎡ | ■ 給湯設備 / 有 |
| ■ 竣 工 / 昭和58年8月 | ■ ト イ レ / 有 |
| ■ 機 械 警 備 / 無 | ■ 光ケーブル / 確認中 |
| ■ 管 理 人 / 無 | ■ 引 渡 / 6月上旬 |
| ■ 開閉時間 / 無 | ■ 備 考 / 諸条件要相談 |
| ■ エレベータ / 無 | |
| ■ 駐 車 場 / 有 6台 | |

