

事務所・倉庫

地下鉄 南平岸 駅 徒歩 7 分

1~3 階

227.63 坪

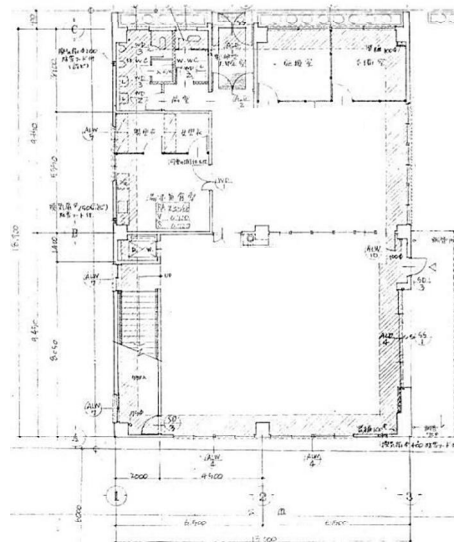
平岸4-10

平岸4-10

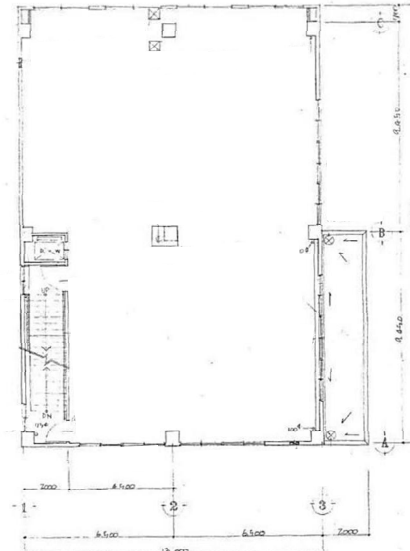
～環状通りに面する角地！～



外観



1階平面図



2・3階平面図

保証金 契約時 1,800,000 円

賃料(共益費込) 月額 450,000 円

上記金額は別途消費税が加算されます。(保証金は除く)



倉庫

※コンピューター作図につき、現況を優先いたします。

物件概要

- 住 所 / 札幌市豊平区平岸4条10丁目1番4号
- 階数・面積 / 1階 73.48坪 事務所・倉庫
- 構造 / 鉄筋コンクリート造
- 規模 / 地上3階建
- 敷地面積 / 127.30坪(420.83㎡)
- 延床面積 / 227.63坪(752.52㎡)
- 竣工 / 1975年8月
- 床仕様 / 確認中
- 警備方法 / 無
- 天井高 / 確認中
- 管理人 / 無
- 空調設備 / 個別冷暖房 1階(残置物)
- 開閉時間 / 24時間入出館可能
- エレベータ / 小荷物専用
- 給湯設備 / 個別(各階) 1階(残置物)
- 駐 車 場 / 有(7台分)
- トイレ / 個別(男女別) 1階
- 引 渡 / 即

